



MARJOLAINE

Entreprise d'insertion

ON SUR

CATALOGUE 2024

Votre contact:


MARJOLAINE
Entreprise d'insertion

Marguerite KEITA
Directrice Générale

06 23 47 23 26
m.keita@marjolaine.eu
7 Rue du 8 Mai 1945. 94470 Boissy St Leger
Tel: 01.45.98.15.09 Fax: 01.45.95.15.30



LE MOT DU PRESIDENT:



Marjolaine, entreprise d'insertion, fait partie des Structures d'Insertion par l'Activité Economique. Celles-ci sont une branche de l'Economie Sociale et Solidaire. Sa mission est définie par convention avec l'Etat et le Conseil Départemental du Val de Marne.

Des aides sont versées pour recruter des personnes en difficultés sociales (chômeurs longue durée, femmes isolées, jeunes, handicapés, RSA ...) pour les remettre au travail. Celles-ci permettent de fournir les prestations pour un suivi personnalisé avec un objectif de projet professionnel:

- Résoudre les difficultés administratives (logement, endettement, procédures administratives et judiciaires...).
- Former en interne aux différentes activités et en externe par des formations.
- Faciliter la recherche d'emploi en lien avec leur projet professionnel.

En 14 ans, plus de 120 personnes ont été embauchées en insertion, dont les deux tiers ont retrouvé, à leur sortie, un emploi ou une formation qualifiante. Il faut aussi ajouter que les permanents sont tous issus de l'insertion pour reconnaître leurs mérites et conserver leur savoir faire dans l'entreprise.

Cette mission sociale s'appuie sur une double activité économique: fabrication de plaques signalétiques sur différentes machines et réalisation de travaux extérieures dans le bâtiment. Pendant cet apprentissage, une attention particulière est portée sur le respect des règles d'hygiène et sécurité et de recyclage des chutes de plastiques.

Cette double activité industrielle permet au personne en insertion de développer polyvalence et autonomie et de faciliter ainsi leur recherche d'emploi vers les métiers sous tension.

Christian GIMEL, Président de Marjolaine Entreprise. (2007-2023)

DEUX MOTS DU NOUVEAU PRÉSIDENT: QUALITÉ ET INSERTION:



La qualité, c'est la satisfaction des besoins des clients: en produits, en services, en prix en délais.

L'insertion, c'est le sens du travail retrouvé pour des personnes initialement éloignée de l'emploi.

Chez Marjolaine, l'un ne va pas sans l'autre. Comment retrouver progressivement sa fierté au travail? Parce que nos clients sont entièrement satisfaits de nos prestations depuis des années. Ceux qui nous font confiance en témoignent. Notre équipe se tient à votre disposition en permanence. Nous sommes dans la continuité de l'action menée par le Président GIMEL; décédé cette année, qui avait su insuffler cet esprit.

Jean-Michel MORIN, Administrateur, élu président en 2023



Une partie de de l'équipe, début 2023 unissant: directrice générale, encadrants permanents, emplois d'insertion du moment.

NOTRE ENGAGEMENT

Depuis 20 ans, Marjolaine Entreprise joue un rôle social important. Sa mission est d'accueillir et de veiller à l'insertion de personnes en difficulté sociale et/ou psychologique. Marjolaine Entreprise permet ainsi d'appliquer des clauses sociales d'insertion à nos clients et de leur obtenir le label RSE.

NOTRE MÉTIER

Notre spécialité est la production d'étiquettes et de plaques signalétiques sur différents support (plastique, dibond, verre, pierre, bois) Nous réalisons également des travaux extérieurs (second œuvre, rénovation d'appartement, espaces verts, déménagements..)

LES +

A la demande de certains clients, nous organisons aussi leurs chantiers, regroupant la pose de la signalétique et autres travaux

NOTRE FORCE

Nous sommes à votre écoute grâce à un vrai travail sur le terrain. Notre savoir-faire permet de répondre au plus près, à vos besoins et de participer ainsi à la valorisation de votre image (offres «clé en main»)

SOMMAIRE

LA SIGNALÉTIQUE	6-7
GALERIE	8-38
SECOND ŒUVRE	39 - 40
LA SIGNALÉTIQUE INTERIEUR	41-43
LA SIGNALÉTIQUE EXTERIEURE	44-46
SÉCURITÉ	47
MOBILIER URBAIN	50-51
ACCESSOIRES	52-53
ILS NOUS ONT FAIT CONFIANCE	54-55
ON PARLE DE NOUS	56-61
BESOIN DE CONSEILS?	62
NOUS CONTACTER	63

LA SIGNALÉTIQUE

Une Signalétique efficace et en Règle

Les 3 objectifs de la signalisation

1- La Visibilité

Pour atteindre cet objectif de visibilité, les 3 éléments à mettre en place sont :

- le regroupement des informations
- la lecture en position assise ou debout possible
- Si la hauteur < 2,20m, on doit pouvoir approcher à moins de 1m

2- La Lisibilité

Pour atteindre cet objectif de lisibilité, les éléments à mettre en place dans votre ERP sont :

- Contraste, taille des caractères
- Hauteur minimale : 4,5mm
- 15mm pour informations d'orientation
- Nouveau L'arrêté du 20 avril précise que la hauteur des caractères ne peut être inférieure à 100 mm pour le numéro ou la dénomination du bâtiment rappelé en façade.

3- La Compréhension

Afin de permettre à toute personne et aux PMR de comprendre les panneaux de signalétique, il y a :

- Obligation d'utiliser le pictogramme normalisé lorsqu'il existe
- Nouveau Selon l'arrêté du 20 avril, les icônes ou pictogrammes doivent être doublés par une information écrite
- Il faut utiliser autant que possible des lettres bâtons pour les informations écrites. Celles-ci doivent être concises, faciles à lire et à comprendre.
- Lorsque la signalétique repose sur un code couleurs, il doit être homogène et continu dans tout l'établissement et sur tous les supports de communication.



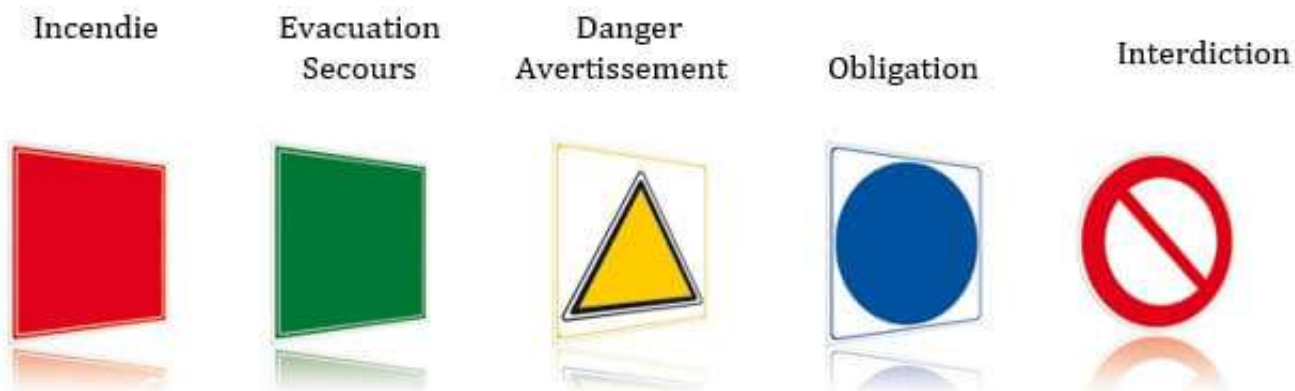
LA SIGNALÉTIQUE

Une Signalétique efficace et en Règle

Les panneaux

1- Les couleurs et les formes des panneaux de sécurité

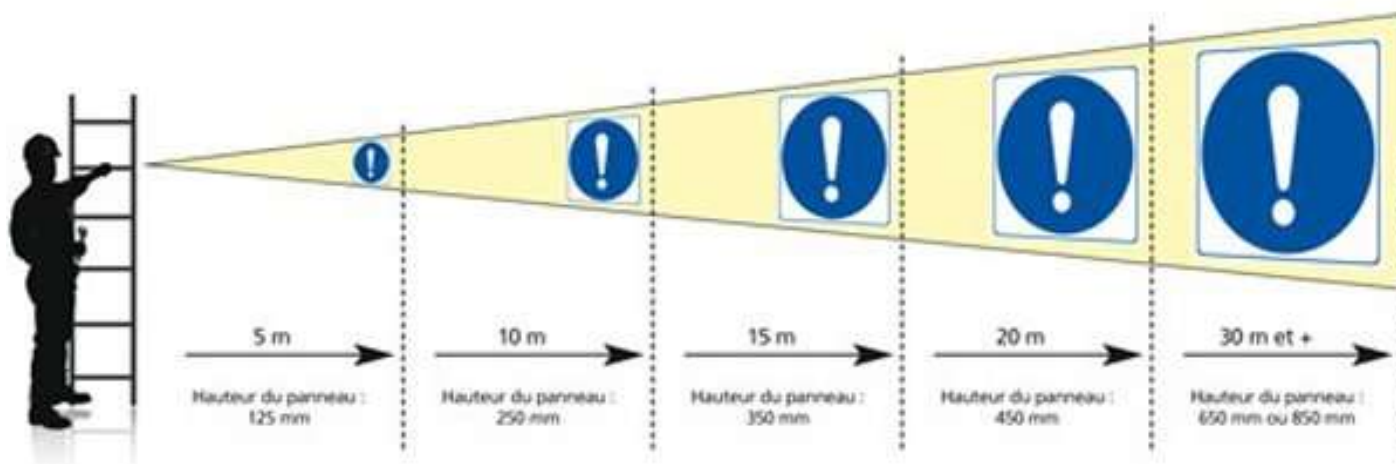
Voici les couleurs et formes de panneau utilisés dans le cadre de panneaux de sécurité :



2- Optimiser la visibilité des panneaux

Les dimensions des panneaux doivent varier en fonction des distances auxquelles ils doivent être compris.

La luminosité joue aussi un rôle : s'il n'y a pas assez de lumière, l'utilisation de panneaux photoluminescents est recommandée.



Travaux de Rénovation Appartement

Rénovation Sol

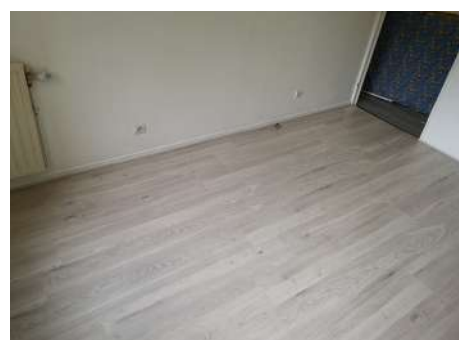
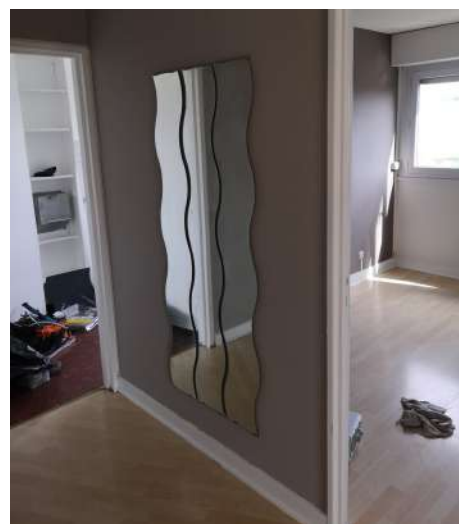


→ Parquet

→ Lino

→ Carrelage

→ Moquette



Travaux de Rénovation Appartement

Dépose/ Fourniture / Pose de Salle de Bain

- ➔ **Baignoire**
- ➔ **Lavabo**
- ➔ **Cabine de douche**
- ➔ **Douche avec receveur**



GALERIE

Rénovation appartement Fourniture et Pose de Sanitaire

- ➔ Pack WC à poser sortie horizontale
- ➔ Pack WC Suspendu
- ➔ Pack WC + cuvette PMR



Signalétique extérieure

Réalisation sur mesure (choix des couleurs, polices et dimensions)



Fourniture et Pose Panneaux chantiers et plaques.



Signalétique extérieure



→ **Sur Mur**

→ **Portail & Parking**

→ **Grillage**

→ **Porte**



Signalétique extérieure

Fourniture et Pose de Plaques sur:



→ Sur Mur

→ Portail & Parking



→ Grillage

→ Porte



Signalétique extérieure



Fourniture et pose de panneaux



Signalétique extérieure

Fourniture et pose de panneaux avec ou sans poteaux



→ **Sens Interdit**

→ **Stationnement Interdit**

→ **Propriété Privée**

→ **Parking Réserve**



Signalétique extérieure



GALERIE

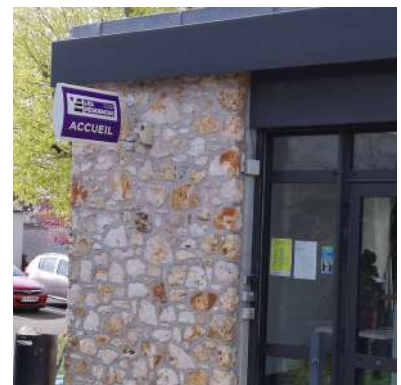
Fourniture et pose d'enseignes/ drapeaux

Avant



→ Caisson lumineux ou non lumineux avec profil Aluminium, possible simple ou double face

Après



Enseignes lumineuses



Caisson drapeau avec
Tubes LED
Format
A4/A3/A2/A1/A0



Enseignes non lumineuses





Chantier Colas
Gennevilliers

- Numéro d'indication de bâtiment en DIBOND découpé
- Numéro d'indication de bâtiment en ALUMINIUM découpé épaisseur 3 mm avec différentes polices





Pose Grillage rigide avec poteaux possibilité mise en place d'un muret



Chantier Polylogis

Fourniture et pose des racks à vélo



Quelques modèles :
Suspendus
Modèle au sol
Avec Boucle



Modèle Support Mural décalé



Modèle Rack à vélo Support suspendu coulissant

Signalétique Intérieure



Fourniture et pose de
tableaux d'affichage (4/6/8
feuilles)

Pose possible Intérieur des
halls ou à l'extérieur



Fourniture et pose de plaque avec ou sans entretoises



Plaque en Dibond



Plaque en Plexi

GALERIE

Fourniture et pose de miroir de sécurité



Pour votre sécurité nous fournissons et posons des Miroirs" de sécurité à la:

- Sortie des Garages
- Entrée des Parkings ...



Sécurité routière

GALERIE

Fourniture et Pose de Panneaux + Poteaux



Pose des Panneaux sur Poteaux:

- Sens Interdit;
- Stationnement Interdit
- Sortie de Véhicules

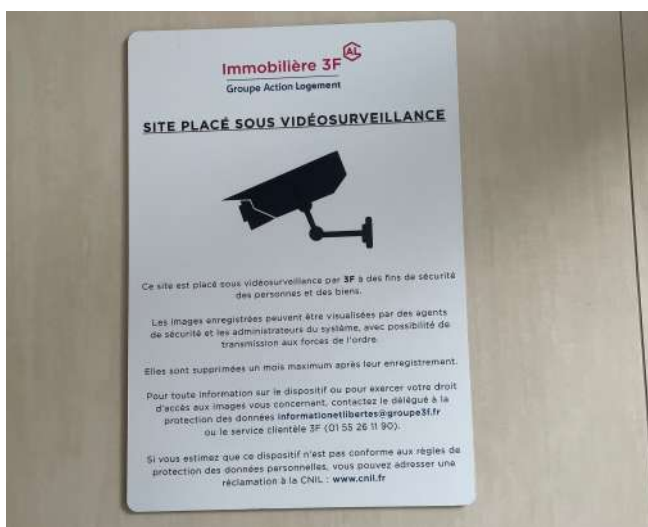


Fourniture et Pose sur différents supports



Pose des Panneaux

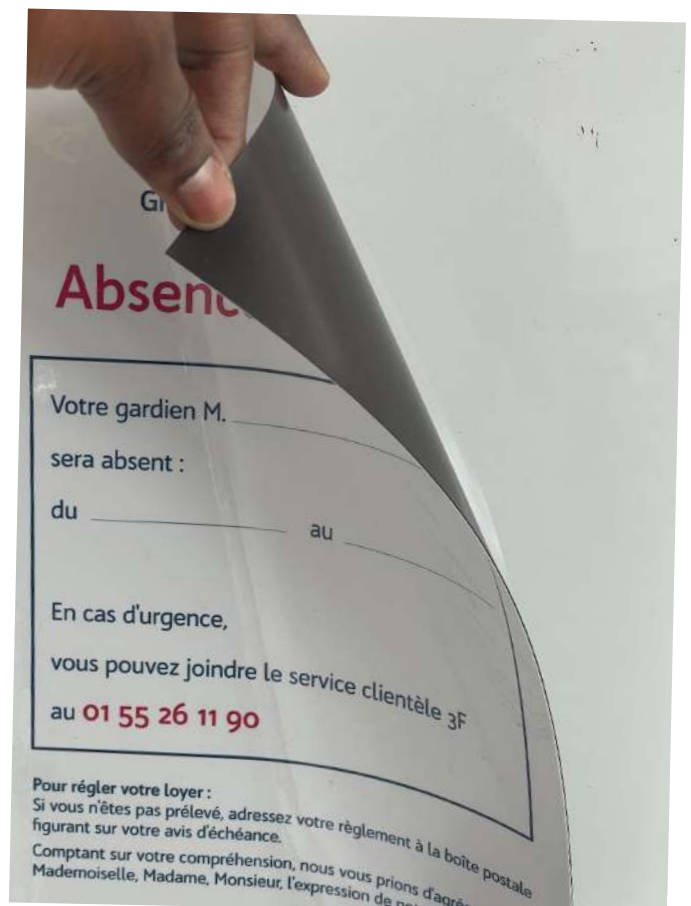
- Mur en béton
- Mur en bois
- Grilles
- Barrières





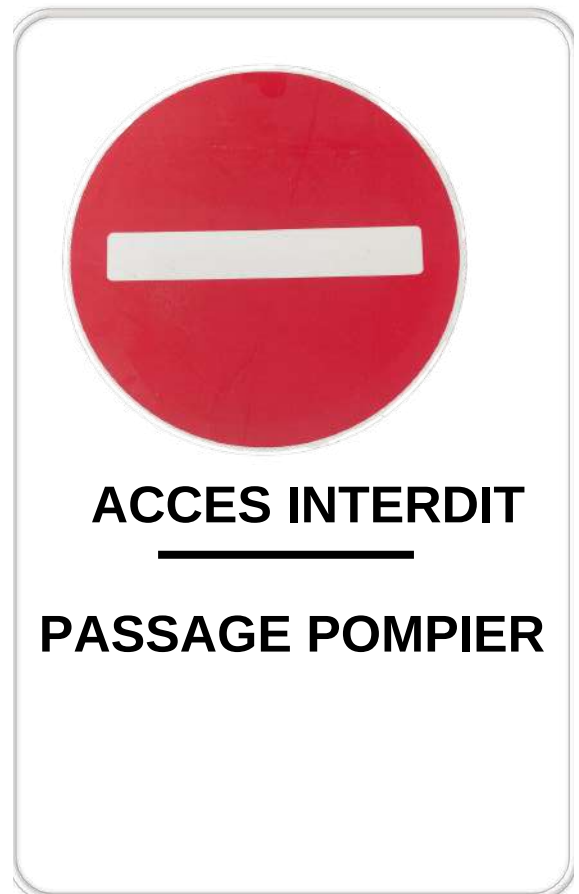
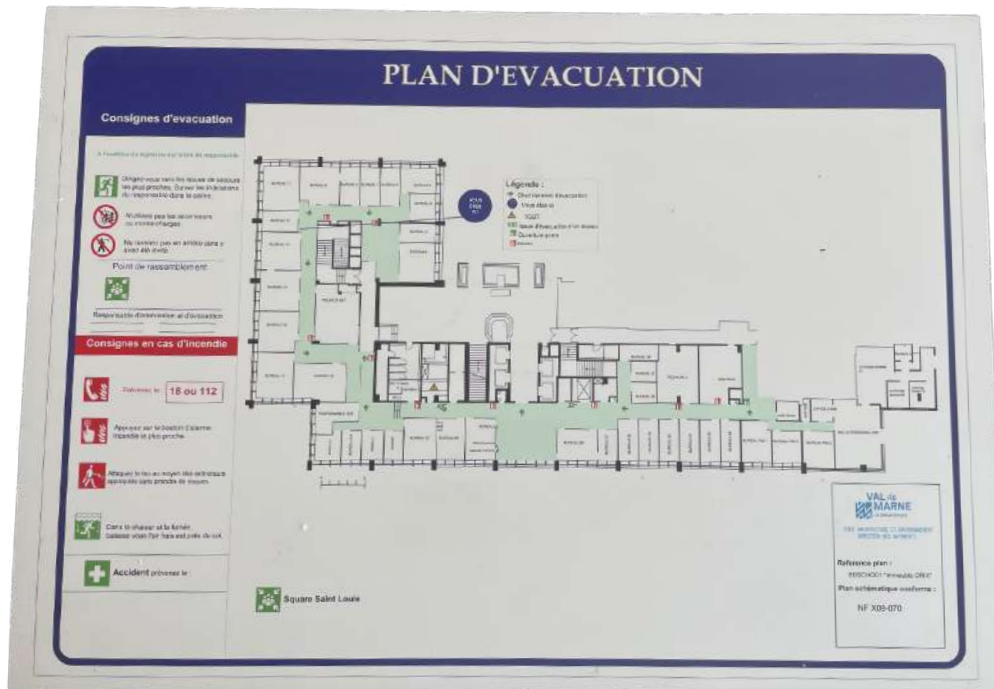
Affichage Magnétique personnalisé
pouvant être posé sur :

- Tableaux
- Véhicules
- Et bien d'autres supports métalliques



GALERIE

Impression direct sur PVC épaisseur: 0.5 mm à 1 mm



Réfection d'escaliers Pour POLYLOGIS

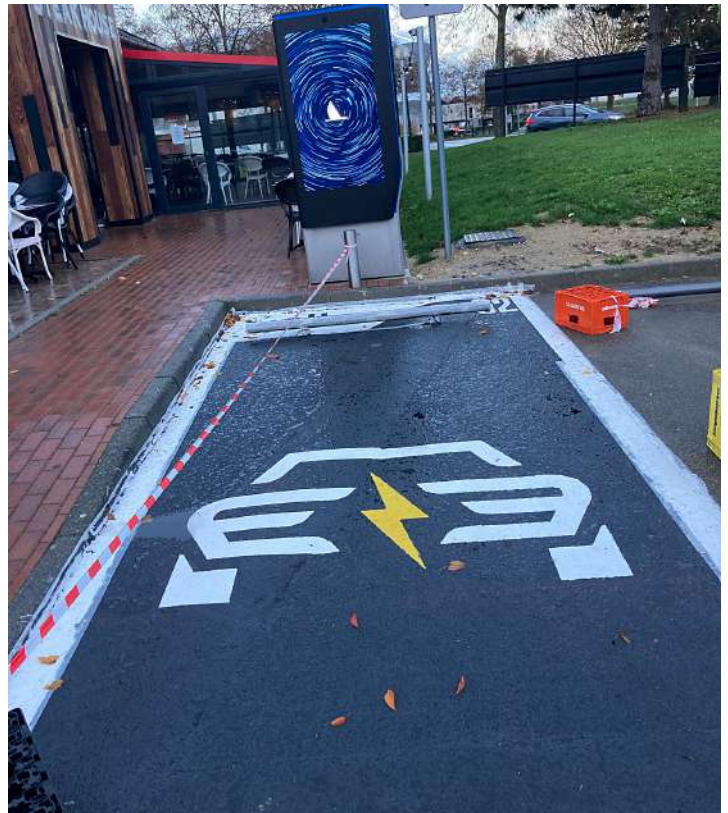


Avant

Après



Marquage au sol/ Pose de Plaques Emplacement



Réalisation des places de parking pour véhicule électrique (borne VOLTA) à PLAISIR



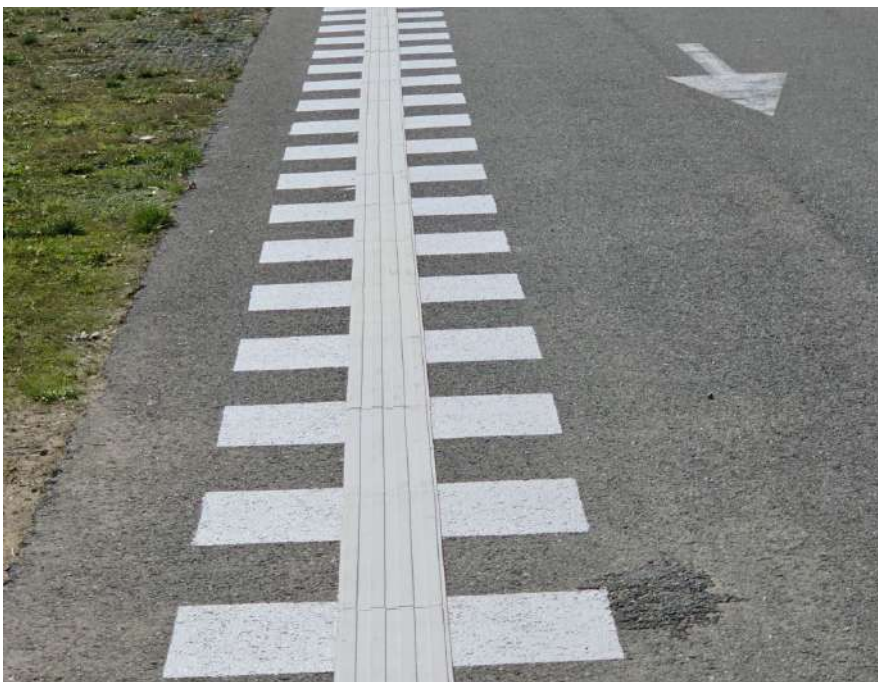
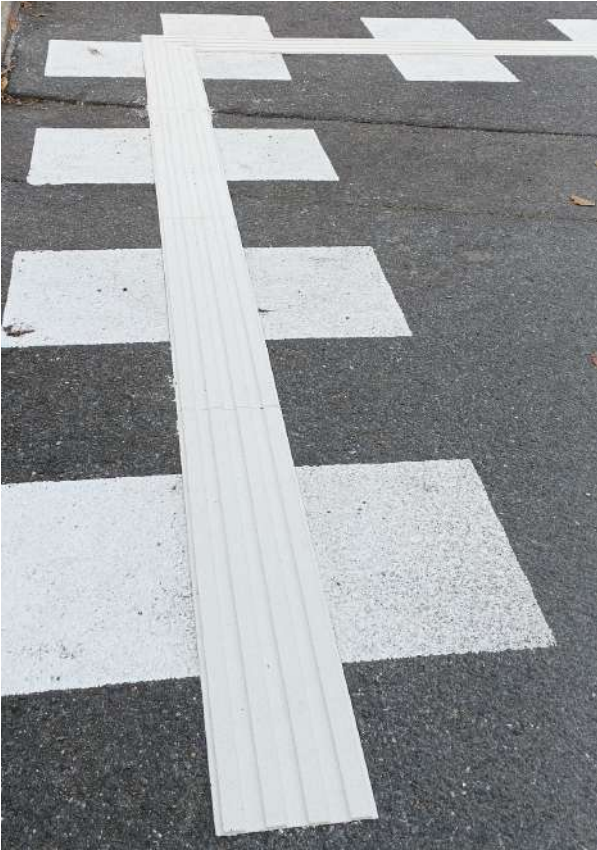
Réalisation d'emplacement de parking extérieur avec fourniture et pose des plaques Pour les Résidences à Villiers Saint Frédérique

Marquage au sol Place PMR



Réalisation d'emplacement de parking PMR Pour le Groupe Immobilière 3F à Brunoy

Marquage au sol Place PMR



L'installation des bandes podotactiles est une étape importante pour garantir l'accessibilité des personnes malvoyantes ou non-voyantes aux espaces publics. Les bandes podotactiles sont des éléments de signalisation tactiles qui permettent d'orienter les personnes en situation de handicap visuel en leur indiquant le chemin à suivre.

Ces bandes sont généralement de couleur contrastée avec le sol environnant et sont dotées d'une texture différente pour permettre une reconnaissance tactile facile. Les bandes se composent de deux parties : la bande de guidage qui sert d'indicateur de direction et la bande d'avertissement qui signale un danger imminent comme un escalier ou un passage piéton.

L'installation des bandes podotactiles doit être effectuée conformément aux normes d'accessibilité en vigueur pour garantir leur efficacité et leur sécurité. Les bandes doivent être installées de manière continue et sans interruption entre les points de départ et d'arrivée. La largeur minimale des bandes est de 50 cm, et leur hauteur est de 5 à 6 mm.

En somme, l'installation des bandes podotactiles est une mesure essentielle pour garantir l'accessibilité de tous aux espaces publics et permettre une meilleure intégration des personnes en situation de handicap visuel dans la vie quotidienne.

Marquage au sol

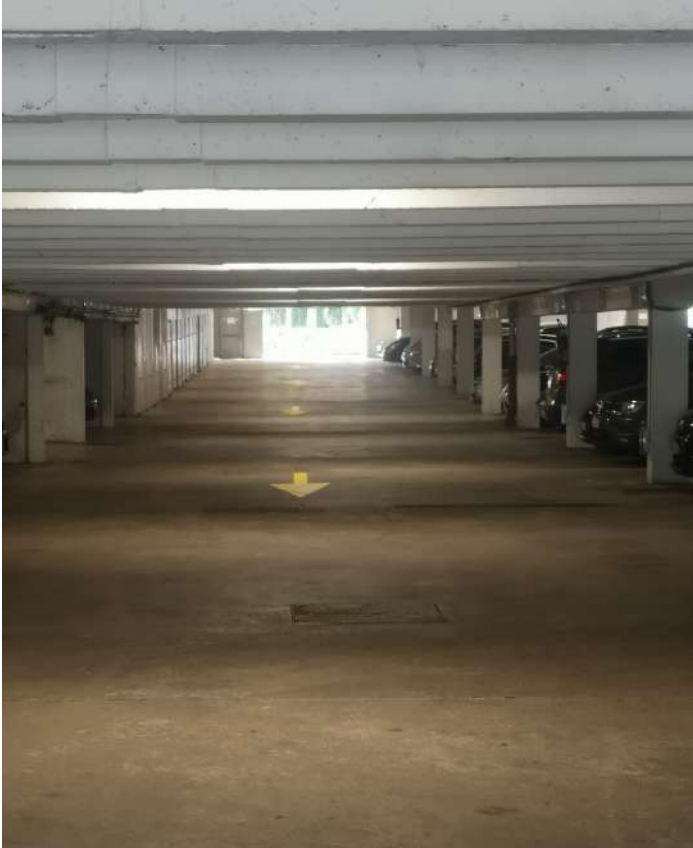


Réalisation des places de parking intérieure pour véhicule électrique à la Défense



Marquage au sol

Chantier à Fontenay Sous Bois



Indication de sens de circulation



Marquage au sol Zebra

Marquage au sol Polylogis à Melun



**réalisation de zone de
stationnement interdit**



GALERIE

Marquage au sol Polylogis à Melun



réalisation de Parking Véhicules électriques



Flocage de véhicules



Fourniture et
flocage de véhicule





Fourniture et pose de Vitrophanie

- vitrophanies mates
- vitrophanies brillantes
- vitrophanies transparentes
- vitrophanies opaques
- vitrophanies perforées

Villiers sur Marne

Pose de votre signalétique

Fourniture et pose de plaques, panneaux



Vincennes



Fourniture et pose de
Stop Park à Massy
Palaiseau



Fourniture et pose
flocage de voiture



Fourniture et pose
de panneaux moyens et
grands formats à Creteil

SECOND ŒUVRE

Réhabilitation de parkings

Nous faisons la remise aux normes de parkings intérieurs et extérieurs. Nous intervenons pour :

- la délimitation des emplacements
- l'identification des emplacements PMR
- le marquage au sol



Avant



Après

Marquage au sol à Paris 19e



Marquage au sol

Emplacements PMR



SECOND ŒUVRE

Réhabilitation intérieure

Marjolaine Entreprise propose à ses clients de l'habitat social et aux particuliers, l'activité de « Second œuvre ».

Nous intervenons pour :

- la rénovation intérieure
- la plomberie
- l'isolation - les cloisons
- les enduits
- la remise en état des murs
- la faïence
- la peinture intérieure et extérieure
- le carrelage
- la pose de parquet flottant
- l'installation de cuisines et salles de bains
- L'électricité
- le montage de meubles en kit (réparations diverses)



Avant

Après



Parquet flottant



Avant

Après



Avant

Après

LA SIGNALÉTIQUE INTERIEURE

Support imprimable (personnalisable)

En vinyle autocollant, PVC aimanté - Dimensions sur-mesure - impression numérique quadrichromie (couleurs illimitées)



PVC



Dibond



PVC



Film décoratif dépoli

Pose effectuée par Marjolaine



Pose vinyle

LA SIGNALÉTIQUE INTERIEURE

Plaque de porte (personnalisable) En PVC gravé

- Dimensions standards 150 mm x 50 mm ou 200 mm x 100 mm
- Epaisseur 1,6 mm/ 0.8
- Fixation par adhésif double-face fournie



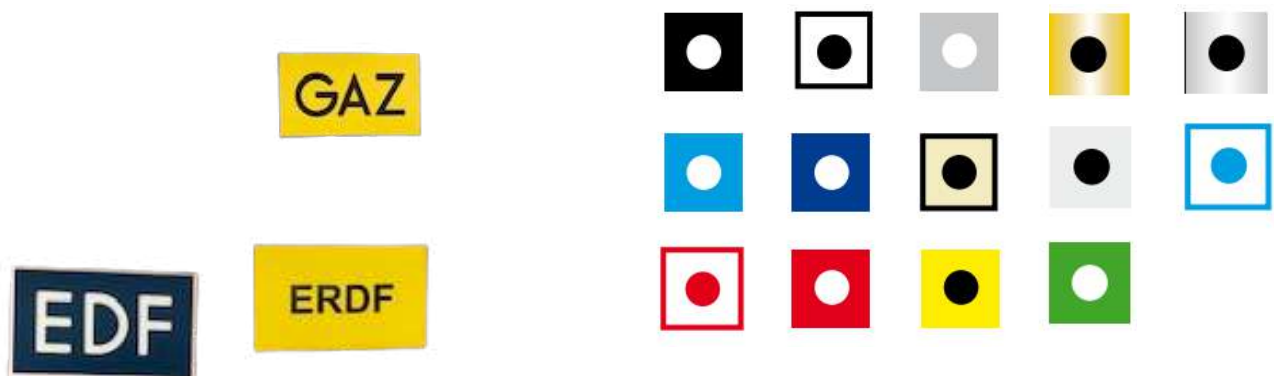
Numérotation d'étage gravé (personnalisable)

En PVC gravé - Différentes Dimensions - Epaisseur 0.8 mm /1,6 mm - Fixation par adhésif double-face fournie

Numérotation de porte gravée (personnalisable)

En PVC gravé - Dimensions standards 50 mm x 30 m - Epaisseur 0.8/ 1,6 mm - Fixation avec ou sans adhésif double-face fournie

Coloris au choix :



LA SIGNALÉTIQUE INTERIEURE

Plaque imprimée (personnalisable)

En Dibond, en PVC ou en Plexiglas - Dimensions sur-mesure - Différentes épaisseurs - impression numérique quadrichromie (couleurs illimitées)



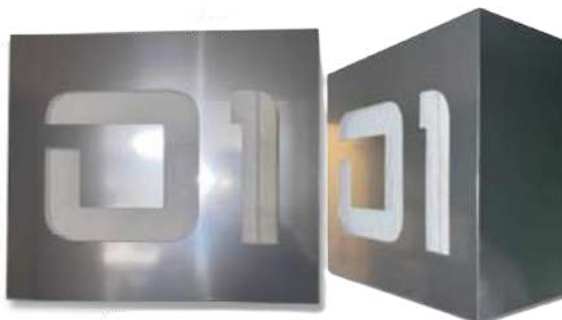
Signalétique Alu

ALUMINIUM avec mise en couleur au RAL souhaité et Pliage



ALUMINIUM avec mise en couleur noire

ALU brossé avec technique de pliage



LA SIGNALÉTIQUE EXTERIEURE

Panneau imprimé (personnalisable)

En Dibond, PVC ou Plexiglas - Dimensions sur-
mesure - Différentes épaisseurs - impression
numérique quadrichromie (couleurs illimitées)



LA SIGNALÉTIQUE EXTERIEURE

Support imprimable (personnalisable)

Différents supports - Dimensions sur-mesure - impression numérique quadrichromie (couleurs illimitées)

Indication de rue



Panneau d'interdiction



LA SIGNALÉTIQUE EXTERIEURE

Support imprimable (personnalisable)

Différents supports - Dimensions sur-mesure - impression numérique
quadrichromie (couleurs illimitées)



Panneaux de chantier

Enseignes drapeaux



Devanture de boutique

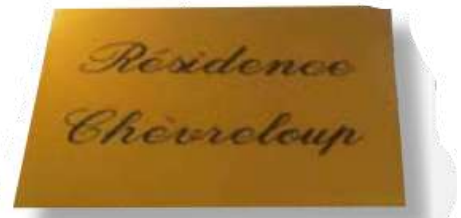


Totem



Bâches microperforées

Gravure sur métal
avec mise en peinture
Plaque Inox Alu



Securité

Sécurité incendie



Sécurité électrique



Affichage obligatoire



Plan d'évacuation



MOBILIER URBAIN DE HALL

Accessoires pour le hall



Fourniture et pose de batterie de boîtes aux lettres
boîte aux lettres individuelle



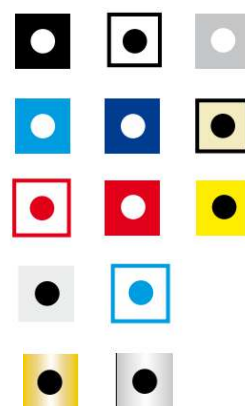
Boite à clé encastré ou empailé .



Corbeille murale:



Étiquettes de boîtes aux lettres et de tableau nominatif (différentes couleurs disponibles)



Les différentes coloris des Étiquettes

MOBILIER URBAIN DE HALL

Fourniture et pose de tableaux d'affichage:

- Pour intérieur et extérieur
- Etanches pour une installation à l'extérieur
- Vitrage anti-effraction en polycarbonate incassable



Coloris

- Alu anodisé
- Bleu
- Gris
- Vert
- Blanc
- Rouge
- Jaune
- Noir
- Sable



Coloris

- Alu anodisé
- Bleu
- Rouge
- Jaune
- Blanc
- Noir

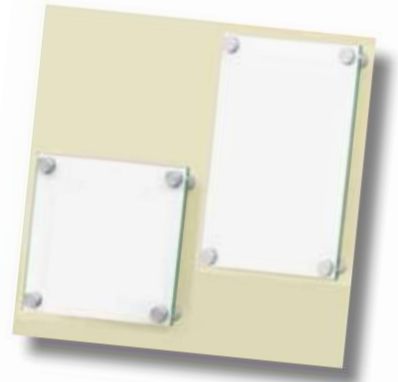


Tableaux d'affichage
cadre clic-clac

ACCESSOIRES



Entretoises



Chevalet



Support Etiquettes de boites aux lettres



Systeme suspendu pour plaque en plexi, dibond, PVC ...



Cordon pour badge



Badge rigide



Badge souple PVC



Ventouses

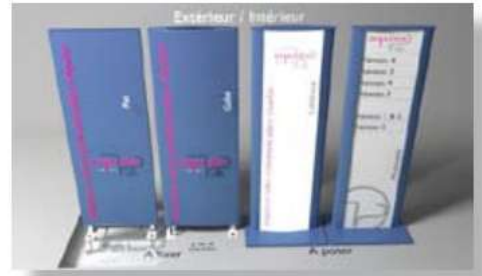


Chaînettes avec des plaques gravées

ACCESSOIRES



Totem lumineux ou non-lumineux intérieur



Socle stop-trottoir

Impression logo sur tapis de sol



Roll Up et sa housse de transport



Fourniture et pose de Tapis coco sur mesure



Tapis d'entrée grattant sur structure aluminium: élimination efficace des poussières. Pour un trafic normal ou intense. Résistante, en roulable et facile d'entretien. Plusieurs colories possibles

Merci!

ILS NOUS ONT FAIT CONFIANCE

Immobilière 3F 
Groupe ActionLogement

in'li 
Aura
Groupe ActionLogement

ICF HABITAT
LA SABLIÈRE 

LES RÉSIDENCES
YVELINES
ESSONNE


CRÉTEIL **habitat**

Seqens 
Groupe ActionLogement

COLAS
WE OPEN THE WAY

H | **HOBBIES
AGENCY**
Conseil-Expert en loisirs créatifs

 **TOIT ET JOIE**
POSTE HABITAT

 **EIFFAGE**

SIMAM
ENTREPRISE GÉNÉRALE

 **SPECV**
ENTREPRISE DE BÂTIMENT

 **cdc habitat**

 **FONCIA**

Aurore
ASSOCIATION

 **ENGIE**
Axima

 **BATIGERE**
en ILE-DE-FRANCE

3F Centre Val de Loire 
Groupe ActionLogement

 **MADRISSY SAINT LEGER**

 **avc**
immo.fr

RIVP

CSPR
La Passion & l'Expertise

 **Habitat**

 **AGENCE DU PARC**
Expertise - Conception - Réalisation - Gestion de Projets

 **ATELIER**
DES COMPAGNONS
hexaOM

3F Seine-et-Marne 
Groupe ActionLogement

 **LABEL
HABITATION**
www.labelhabitation.com

 **FRANCE
ETANCHEITE**

sergic

 **idf Habitat**
UN LOGEMENT
POUR TOUS

 **GTM**
BÂTIMENT

 **SAUVEGARDE**
des Yvelines

AIRFRANCE 

 **eleos**
CONSEIL

S.A.S PRO BAT
CONSTRUCTION



Nous serions ravie de vous compter parmi ceux qui ont su nous faire confiance

MERCI!

ILS NOUS ONT FAIT CONFIANCE



Nous serions ravie de vous compter parmi ceux qui ont su nous faire confiance

Article 94citoyens.com

A Boissy, Marjolaine réussit l'insertion par l'activité économique



Dans le quartier de la Haie Griselle à Boissy-Saint-Léger, la société Marjolaine, entreprise d'insertion par l'activité économique, donne depuis 2001 une deuxième vie professionnelle à ceux qui se sont retrouvés trop longtemps en dehors du monde de l'emploi, après un licenciement, un arrêt pour élever ses enfants, un changement de pays...

Les panneaux signalétiques des immeubles des bailleurs sociaux Immobilière 3F, IDF Habitat ou de l'OPH de Créteil, c'est eux. Le logo de la centrale syndicale CFDT, c'est eux aussi.

A bientôt 60 ans, Dominique, Campinoise, travaillait comme graphiste pour une entreprise dont elle a été licenciée après sa revente.

«Je me suis inscrite à Pôle Emploi mais après plusieurs rendez-vous décommandés à la dernière minute, j'étais un peu sceptique.

Puis, un jour, ma conseillère m'a proposé cette offre d'emploi en me disant « ça c'est pour vous ». En trois jours, j'étais embauchée. Ici, nous sommes polyvalents et l'on nous fait confiance».



Dominique lance une impression numérique. Cette machine peut imprimer sur tout support rigide jusqu'à 50 millimètres d'épaisseur



Fouad procède à la découpe d'une plaque en PVC

la période maximale pour les salariés en insertion accueillis. En attendant de trouver un nouvel employeur, il forme les derniers arrivants. *«J'avais ma propre boîte de gravure en Algérie. Puis je suis arrivé en France et pendant une dizaine d'année je n'avais pas de papiers. Une fois régularisé, j'ai commencé à chercher du travail parce que j'ai horreur de rester les bras croisés à ne rien faire, mais c'était difficile de trouver quelque chose du fait de mon âge. J'ai eu la chance d'être orienté vers cette structure. Se remettre au travail, ça redynamise, et psychologiquement, on se dit qu'on est utile»*, explique le Vitriot.

Ici, les cadres aussi sont issus de l'insertion. C'est le cas de Marguerite Keita, la directrice générale de la société, qui, grâce à ses contacts auprès des clients de Marjolaine, parvient à y placer en moyenne un salariés sur quatre en fin de contrat. Chantal, la cadre administrative de l'entreprise, a également été titularisée après une période en tant que salariée en insertion. *«J'ai fait une pause dans ma carrière pour m'occuper de mes enfants, mais quand j'ai voulu me remettre à travailler, tout avait changé, notamment à cause de l'informatisation»*, se souvient-elle.

Mélanie, et Ninelli, les deux responsables techniques embauchées il y a 5 ans grâce au dispositif des emplois-tremplin désormais supprimés, constatent de véritables métamorphoses chez les salariés en insertion qu'elles voient évoluer en deux ans.

«Ils arrivent parfois très introvertis, manquant d'assurance, sans penser qu'il s'agit d'une étape qui doit leur permettre d'acquérir une stabilité. Grâce à des entretiens réguliers avec la conseillère en insertion, ils peuvent se consacrer au travail l'esprit libre et développer leurs compétences, gagner en confiance et estime de soi. Même si le nombre de sorties positives sont de plus en plus nombreuses, les « au revoir » sont toujours un peu tristes».

Mélanie, responsable technique, auprès d'une machine à graver



Abdelabdah est arrivé à Marjolaine il y a un peu plus de 2 mois. Cet ancien chauffeur manutentionnaire de 54 ans, est maintenant opérationnel sur son poste de gravure

La difficile quête des marchés publics

En l'espace de 10 ans, environ 70 personnes sont passées par Marjolaine entreprise, généralement orientés par les agences Pôle Emploi du Val-de-Marne. Aujourd'hui, Marjolaine réalise un chiffre d'affaire annuel d'un demi-million d'euros. Seul le volet accompagnement social bénéficie de subventions publiques de la Direccte et des collectivités territoriales. En dehors de cette spécificité, l'entreprise se bat comme ses concurrentes pour l'obtention de marchés. Mais il existe encore un plafond de verre que Marjolaine peine à rompre : les marchés publics.

« Dans le privé, nous traitons avec des clients qui à coût égal, vont nous faire confiance parce qu'ils sont sensibles à la dimension sociale et solidaire de notre entreprise et qu'ils sont satisfaits de la qualité et de nos délais. Une commande se passe très rapidement. Avec les acteurs publics, c'est beaucoup plus compliqué, il faut répondre à des appels d'offre. Nous nous y essayons une fois par an parce que cela prend un temps fou pour constituer un dossier d'une cinquantaine de pages. Jusqu'à présent, nous n'en n'avons jamais décroché un seul. Cette lourdeur administrative est dommageable parce qu'elle nous disqualifie pour des marchés importants tels que le Grand Paris », regrette Christian Gimel, président et trésorier de Marjolaine, qui a auparavant exercé à un haut poste de responsabilité dans un grand groupe pétrolier.



Christian Gimel, président de Marjolaine

« Ici il faut tout suivre à l'euro près. Nous faisons peur aux banques qui sont peu familières de ce genre de structure. Nous tentons donc de gérer nos excédents de disponibilité pour faire en sorte d'être toujours en positif », ajoute le président.

Dans les prochaines années, l'entreprise s'apprête à recruter deux personnes pour pallier les départs des deux salariés en retraite. Un peu à l'étroit dans leurs locaux de la Haie-Griselle, Marjolaine cherche désormais à s'agrandir.

Article Les Résidences

Direction Clientèle

Interview de Mme KEITA, Directrice Générale de la Société Marjolaine

Qu'est-ce-que la Société Marjolaine?

Marjolaine fait partie des Structures d'Insertion par l'Activité Economique, qui sont une branche de l'Economie Sociale et Solidaire. Notre mission est définie par convention avec l'État et le Conseil Départemental du Val-de-Marne. Des subventions nous sont versées pour nous permettre de recruter.

Qui est concerné par l'insertion et à quoi sert l'insertion?

Nous recrutons des personnes en difficultés sociales ciblées par Pôle Emploi, principalement chômeurs longue durée, seniors, jeunes, RSA, personnes en situation de handicap... Ces subventions permettent de pourvoir aux prestations effectuées par Marjolaine pour un suivi personnalisé de ses collaborateurs en insertion par exemple :

- **Résoudre les difficultés administratives** : logement, endettement, procédures administratives et judiciaires...
- **Former en interne aux différentes activités dans un souci de polyvalence et d'autonomie, et rechercher en externe des formations qualifiantes,**
- **Faciliter la recherche d'emploi en fin de parcours,** en particulier grâce à notre réseau de clients, de fournisseurs et notre participation à un Club d'entreprises.

Outre cette mission sociale, qu'elle est l'activité propre de Marjolaine?

Cette mission sociale s'appuie sur une double activité économique : fabrication de plaques signalétiques et réalisation de travaux divers (second œuvre, espaces verts, déménagements, nettoyage...).

Où est basée votre entreprise ?

La fabrication des plaques signalétiques s'effectue dans un atelier situé à Boissy-Saint-Léger (lieu de notre siège social). La partie administrative et comptable est pilotée par 2 personnes, dont une en insertion. La Direction est assurée par 4 responsables en CDI. La politique de Marjolaine est de recruter les permanents en CDI parmi les salariés en insertion, afin de motiver le personnel et de garder leur savoir-faire dans l'entreprise.

Comment est fabriquée la signalétique ? Dans quel délai ?

Les plaques sont fabriquées à partir d'un parc de 9 machines, chacune équipée de 2 logiciels (programmation et production). Ces investissements se sont étalés sur 10 ans, à partir d'aides publiques, de dotations de fondations et aussi de nos fonds propres. La capacité de production est surtout fonction de leur complexité. Par exemple, il faut compter environ 20 minutes pour les plaques de LRYE, plus le temps d'approvisionnement et d'expédition, le tout étant réalisé par une personne en insertion.

Quel type de signalétique est préconisée pour nos loges et agences ?

La signalétique livrée aux **Résidences Yvelines Essonne** est basée sur une large gamme : vinyle pour l'habillage des enseignes, plaques plexiglas pour l'extérieur, Dibond pour l'intérieur, vitrophanie en vinyle pour le marquage des fenêtres. Les besoins pour renouveler l'ensemble du parc des **Résidences** sont estimés à un millier d'objets.



Combien de personnes s'occupent de la mise à jour de notre signalétique?

La pose est réalisée par une équipe de 3 personnes en insertion, sous la direction d'un responsable de Marjolaine. Une étroite collaboration avec l'équipe des **Résidences**, en particulier la participation des gardiens sur le terrain est fondamentale pour nous guider. Il est prévu de finir l'ensemble de la mise à jour de la signalétique pour septembre 2019.

Madame KEITA, un dernier mot?

Toute l'équipe de Marjolaine est informée de l'envergure de ce chantier. Le personnel en insertion est particulièrement fier d'y participer, car leur travail est mis en valeur et leur donne une référence supplémentaire facilitant un retour vers un emploi plus durable. Nous avons tous à cœur de prouver qu'une entreprise d'insertion marche aussi bien socialement qu'économiquement et remercions **Les Résidences Yvelines Essonne** de nous donner l'opportunité de le prouver.

Notre nouvelle signalétique se déploie sur le terrain

Fin 2018, nous avons adopté une nouvelle identité visuelle pour l'entreprise, en phase avec notre projet de développement, fondé sur l'ancrage territorial, les relations de proximité et l'innovation. Elle fut rapidement déclinée sur nos supports de papeterie, de bureautique et de communication digitale. Il restait à mettre en œuvre le chantier de la signalétique des loges et des agences, qui est aujourd'hui bien avancé ! Un tel changement ne se résume pas à un copier-coller ! La Direction de la Communication et des Relations Institutionnelles a commencé par solliciter un grand nombre d'entre vous pour répertorier la signalétique existante et dresser un inventaire des besoins. Grâce à votre aide, nous avons ainsi pu établir un listing où chaque panneau, enseigne... étaient répertoriés.

Une consultation a ensuite été lancée par la Direction des Achats courant décembre 2018, pour trouver un prestataire compétent et disponible.



Luis, Bacar, Diouba et Abdel, l'équipe de la société Marjolaine



Loge de Seine et Oise à Conflans



2, rue du Minotaure, Grigny



10 rue de Verdun, Brunoy

C'est la Société Marjolaine, entreprise d'insertion, qui a remporté le marché public.

Depuis début avril, l'équipe composée de Luis, Bacar, Diouba et Abdel et dirigée par Mme KEITA, Directrice Générale de la Société Marjolaine, sillonne l'ensemble de notre

territoire pour mettre à jour notre identité visuelle dans l'ensemble de nos agences et résidences.

Le projet avance bien et les résultats sont flatteurs, comme en témoignent les photos illustrant cet article.



12 rue de la République, Montgeron



Allée des Alouettes, Athis-Mons

«Avec cette nouvelle signalétique, les locataires repèrent la loge de loin. C'est une couleur très dynamique ! »



Mohamed BENSMAIL,
Gardien résidence Seine et Oise à Conflans-Ste Honorine

Article Les Résidences

L'agence des 4 Vallées se met aux nouvelles couleurs LRYE

Fin décembre 2018, l'agence des 4 Vallées emménageait dans ses nouveaux locaux à Brétigny-sur-Orge. Bien entendu, cette agence a bénéficié d'une signalétique aux couleurs des **Résidences Yvelines Essonne**.

Olivier CALLENS, le Directeur d'agence avait déjà bien pris les choses en main, en faisant équiper l'accueil de fauteuils violets !

L'agence étant située dans une zone artisanale, pour nos prestataires et nos locataires, il était d'autant plus important de la rendre visible en la

distinguant des autres entreprises présentes. Une vitrophanie a donc été mise en place sur tous les bas de fenêtres de l'étage du bâtiment et un panneau d'agence a été installé à l'entrée du grand portail : c'est l'illustration parfaite de la volonté et de la capacité d'adapter l'identité visuelle aux contraintes et aux opportunités de chaque site.

Une journée de travail a été nécessaire aux équipes de la société Marjolaine pour mettre en place cette signalétique.



Côté rue, rond point



Côté parking, intérieur



Portail d'entrée sur le parking



Nous réalisons VOS PROJETS SUR MESURE !

Notre équipe vous accompagne dans la réalisation de vos projet pour répondre au mieux à vos besoins et à vos attentes.



CONTACT



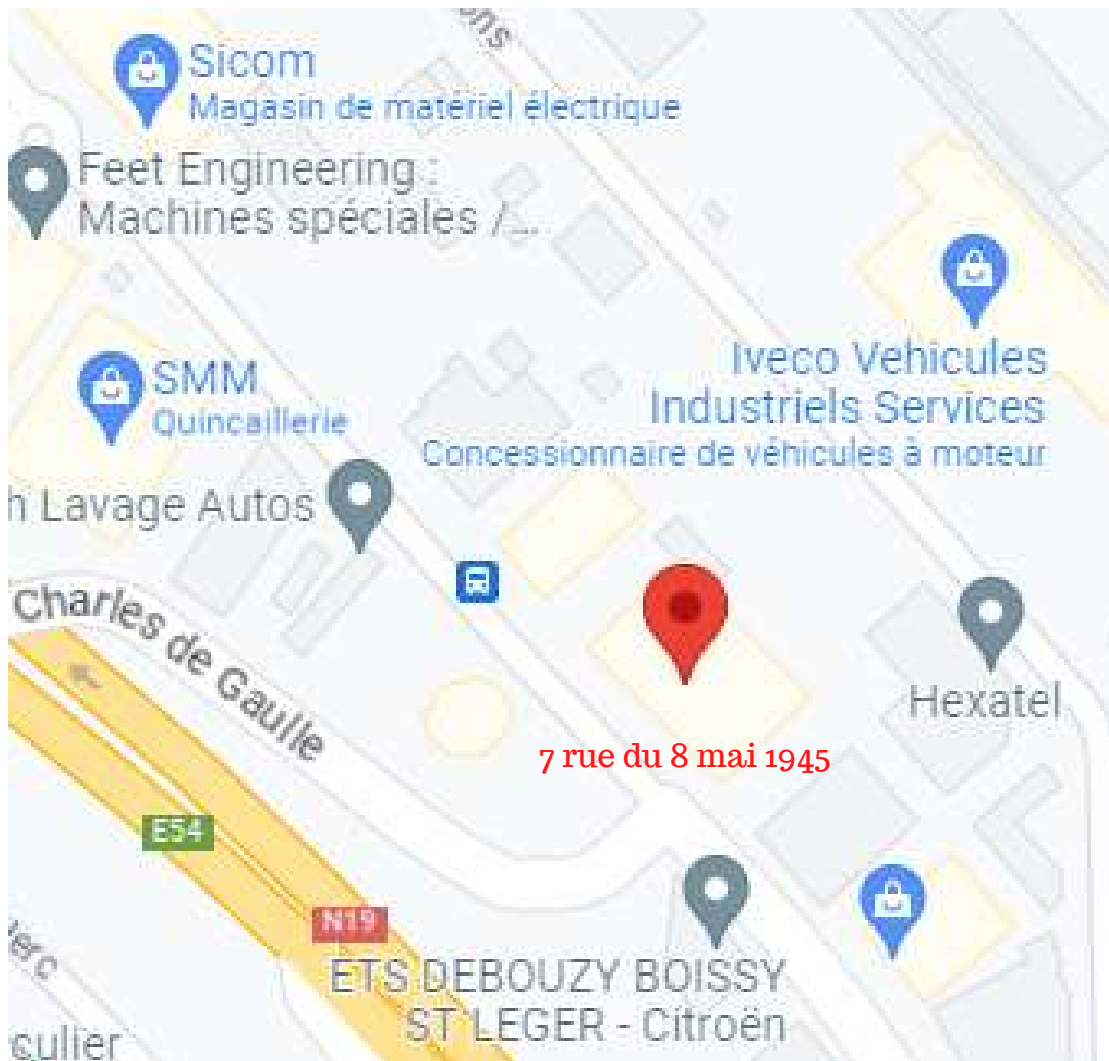
ACCES:

Véhicule:

Autoroute A86 - Sortie Créteil
N406 - Direction Boissy-Saint-Léger
N19 - PA de la Haie Griselle

Transport:

RER A - Arrêt Boissy - Saint - Léger



7 rue du 8 mai 1945 - 94470 Boissy - Saint - Léger

Tel: 01 45 98 15 09 - Fax 01 45 95 15 30

contact@marjolaine.eu

m.keita@marjolaine.eu

<https://www.linkedin.com/company/marjolaine-entreprise>

<https://www.marjolaine.eu>